

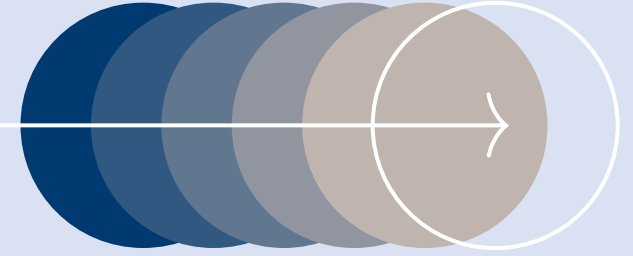
# Olağanüstü Çalışan Deneyimi (eX) ve Bağlılık Yaratmak



Teklifi Veren: Evin Doğan  
Teklif Tarihi: 2 Ekim 2023

## İçerik

- ✓ **Hakkımızda**
- ✓ **Çalışmanın Kapsamı**
- ✓ **Hizmet İçeriği ve Bütçesi**
- ✓ **Çalışan Bağlılığı ve Deneyimi Yaklaşımımız**
- ✓ **Sürekli Diyalog Yoluyla Çalışan Deneyimi**
- ✓ **Kincentric En İyi İşyerleri Programı**
- ✓ **Danışmanlarımız**
- ✓ **Referanslarımızdan Örnekler**
  - ✓ Otomotiv Sektörü Referanslarımız



The logo for IDE (İDE) consists of the letters 'İDE' in a bold, white, sans-serif font, set against a dark blue square background.

**YÖNETİM DANIŞMANLIĞI  
MANAGEMENT CONSULTING**

Aon plc, 120 ülkede yaklaşık 50.000 çalışanı ile Fortune 500 şirketlerinin %75'ine hizmet veren bir dünya lideridir. Aon şemsiyesi altında faaliyet gösteren Aon Hewitt ise ücret ve ödüllendirme, adayların ve yüksek potansiyelli çalışanların değerlendirilmesi (assessment), organizasyonlarda verimliliği artırmaya yönelik sistem ve uygulamalar konularında iş sonuçlarını geliştirme amaçlı birçok alanda şirketleri destekler.

**AON**

## Stratejik İş Ortaklarımız

**KINCENTRIC**

A Spencer Stuart Company

Kincentric bir Spencer Stuart firmasıdır. Kincentric ismi yeni ancak köklü geçmişi olan bir dünya lideridir. Kanıtlanmış tecrübeye sahip global uzman ekibi, teknolojik çözümleri ile çalışan bağlılığı, kurum kültürü, liderlik gelişimi, İK sistem ve uygulamalarında verimliliğini artırmaya yönelik danışmanlık hizmetleri ile değişimi teşvik etmek ve iş sonuçlarını geliştirmek için şirketleri destekler.

# Çalışmanın Kapsamı

## Çalışan Bağlılığı ve Deneyimi Araştırması (ÇBDA)

Çalışan bağlılığı ve deneyimi, çalışanın bir kurumda adaylık aşamasından başlayarak işten çıkış ya da emeklilik aşamasına kadar yaşadığı tüm süreci içerir. En özet haliyle ise bir çalışanın *"Bu şirkette çalışmak bana ne hissettiriyor?"* sorusuna verdiği yanıtıdır. Mükemmel bir çalışan deneyimi, kişiselleştirilmiş ve olumlu duygular yaratan deneyim anları oluşturarak, ekiplerin ve bireylerin daha bağlı ve tutkulu çalışması sağlar. Bu yaklaşım, bir çalışanın bir iş gününde, yıl boyunca ve tüm kariyerinde önemli anları keşfetmeyi, ihtiyaç ve beklentilerini anlamayı gerektirir.

**Bağlılığa önem veren kurumlar** çalışanlarının nasıl bir deneyim yaşadıklarını anlamak ve bu deneyimde iyileştirilecek alanları tespit etmek amacıyla ÇBDA yapmak yani *çalışanlarını dinlemek istemektedir*.

Çalışanların yaşadığı deneyim, çalışan bağlılığını arttırarak iş sonuçları üzerinde etki yaratma gücüne sahiptir. *Yöneticilerin, yaşanan bu deneyim üzerinde önemli etkisi vardır.* **Kurumlar** bu proje ile, yöneticilerine etki alanlarındaki çalışanların nasıl bir deneyim yaşadıkları konusunda geribildirim ve ipuçları sağlamayı hedeflerler. Taysad da bu kapsamda, üye kurumlarının gerçekleştireceği muhtemel ÇBDA'lar için ortak bir satın alma süreci kapsamında teklif talep etmiştir.

# Çalışmanın Kapsamı

## Kimlere ulaşılabilecek?

**TAYSAD üyesi 500 kurum** bu teklifin kapsamındadır. Üye kurum bu projeyi başlatmak istediğinde, kapsam ve detaylar netleştirilecektir.

## Pazar ile kıyaslama

Üye kurum kendi sonuçlarını Türkiye pazarında sahip olduğumuz, istatistiksel değeri yüksek, geniş kıyas verileri ile karşılaştırmak ve rekabete göre avantaj ve dezavantajlarını değerlendirmek olanağını bulacaktır.

Araştırmanın sonuçları **Türkiye Geneli, Türkiye Beyaz Yaka, geçerli ise Türkiye Mavi Yaka ve Kincentric En İyi İşyerleri** Türkiye normları ile karşılaştırmalı olarak verilecektir. İstenirse 350 civarında şirket verisinin bulunduğu İDE / Kincentric veri tabanından seçilecek **minimum 5 şirket** verisi ile, sektöre özel **bir kıyas grubu da çalışılabilecektir.**

## Geçmiş dönem ile kıyaslama

Geçmiş araştırmasını başka bir metodoloji kullanarak yapmış olan şirketlerimiz için geçmiş dönemle kıyaslama yapılması, eski yöntemin paylaşılması halinde, kritik sorular üzerinden tam istatistiksel kıyaslama olacak şekilde mümkündür.

# Çalışmanın Kapsamı

## **Araştırmanın farklı diller üzerinden yürütülmesi**

Araştırma uygulaması Türkçe yapılacaktır.

Standart sorularımızın 81 dilde çevirisi mevcuttur. Tarafınızca uygulamanın başka dillerde de yöneltmesi istendiğinde kullanılabilirler. Sadece (varsa) şirkete özel soruların tercümesi gerekli olacaktır.

## **Uygulama yaklaşımı**

Tüm beyaz yakalı çalışanlar için uygulama e-posta adreslerine iletilecek bağlantı kanalıyla çevrimiçi yürütülecektir.

Şirket e-posta adresi bulunmayan mavi yakalı çalışanlar için kağıt anket ya da SMS ile gönderim gibi uygulamalardan uygun olanı tercih edilebilir.

İhtiyaç duyulması halinde seçilecek yöntemle göre, kağıt anketlerin basımı ve verinin elektronik ortama aktarılması, SMS gönderimi gibi ilave maliyetlerin oluşması mümkündür.

## **Araştırmanın zamanlaması**

*Hizmet talep eden üye kuruluş ile ayrıca konuşulup detaylandırılacaktır.*

# Çalışmanın Kapsamı

## Raporlama

Raporlama standart olarak Türkçe yapılacaktır.

Raporların verileden farklı ikinci bir dilde hazırlanması halinde ek rapor; İngilizce'den farklı bir dilde hazırlanmasının istenmesi halinde ise ek tercüme maliyetleri doğacaktır.

Esnek raporlama olanakları ile bağlılığı aşağıda örneklendirilmiş olan değişik demografik boyutlarda analiz edebilmek ve yine aynı boyutlarda ortak ya da farklılaşan güçlü ve zayıf yönleri yorumlayabilmek mümkün olacaktır;

- Grup ve/veya Şirket Geneli
- Beyaz Yaka/Mavi Yaka
- Birim/Departman/Bölge
- Pozisyon Seviyesi/Ünvan
- Kıdem/Cinsiyet
- Yaş/Kuşak/Yetenek Grubu vb.

# Çalışmanın Kapsamı

## **Raporlama (devamı)**

### Gizlilik Sınırı:

Kincentric, çalışanlarınızın samimi fikirlerini almak için gereken güven ortamını “Gizlilik İlkesi” ile yaratır. Bu ilkeye göre, anketlere verilen cevapları ve yorumları harmanlayarak ve ankete cevap veren çalışanlarınızın bireysel kimliklerini ortaya çıkartmayacak şekilde toplu istatistiksel sonuçları paylaşır. Bu sebeple cevap veren sayısının 5 kişi veya üzerinde olması kaydıyla yukarıdaki unsurların kesişimi ile elde edilen herhangi bir kırılım için rapor verilebilecektir. Talep edilmesi halinde, açık uçlu soruların raporlanabilmesi için istenen kesitte en az 15 kişilik hedeflenen (anketi dolduran çalışan sayısı) katılımcı olması gerekmektedir.

Herhangi bir sebeple ankete verilen cevapları talep etmeniz, karşılıklı görüş birliğine ve anket katılımcılarının bilgilendirilmesine bağlıdır. Bu durumda dahi, bireysel kimlikleri ortaya çıkarabilecek hiçbir veri danışan şirketimizle paylaşılmayacaktır.



# Çalışmanın Kapsamı

## Kincentric Best Employers'a Katılım

İstenmesi halinde, çalışmada toplanacak çalışan bağlılığı verileri ile *Kincentric En İyi İşyerleri Araştırması*'nın (BES) katılımcısı olmak mümkündür. Bunun için ek bir bütçe gerekmeyecektir. BES'e katılmak için en az 50 çalışana sahip olmak, BY/MY tüm çalışanları kapsamak ve "Core 24" sorularının araştırmada yer alması gerekmektedir. Bu nedenle, soru seti özel ihtiyaçlara uyarlanırken BES'e katılım kararının netleşmiş olması gerekmektedir.

BES'e katılımı halinde, kurumun iç yapısında bunun iletişimini yapıp yapmamak kendi inisiyatifindedir.

## Bağlılık ve Çalışan Deneyimi ile İlgili Diğer Hizmetler

Anket sonuçlarını takiben, istenmesi halinde gelişimde öncelikli alanlara ilişkin algının kök nedenlerine inebilmek amacıyla **odak grup toplantıları** düzenlenmektedir. Bu hizmet isteğe bağlı olarak fiyatlandırılmıştır.

Araştırma sonrasında bağlılık **Aksiyon Planlaması Çalıştayı** ve yöneticilerde bağlılık konusunda sahiplenme ve aksiyon sürecini öğrenmeye yönelik yapılan **Bağlı Kılan Liderler Çalıştayı** gibi hizmetler için genel bir fiyatlama verilmiştir ancak istenmesi halinde bunların bütçeleri, kararlaştırılacak yaklaşımlar ve danışan şirkete özel kurgu doğrultusunda, toplam paket olarak ayrıca çalışılabilecektir.

# Diğer Hizmetler

## İnsan Kaynakları Uygulamalarında İş Ortaklığı

Aksiyon planlama çalışması yapılması halinde ve farklı insan kaynakları uygulamalarına ilişkin bir takım ihtiyaçları doğması durumunda, bu ihtiyaçların karşılanması konusunda da destek olabilmekteyiz.

Müşterilerimizin tercihi doğrultusunda, aksiyon planlamasında belirlenebilecek aşağıda örneklenen insan kaynakları uygulamalarının kurgulanması/revizyonu ve uygulamaya alınması konusunda iş ortaklığı yapmaya devam edebilmekteyiz.

- Vizyon, misyon, kurumsal stratejinin tanımlanması,
- Kurum kültürü (ölçümlenme ve geliştirme), kurumsal değerlerin tanımlanması,
- İşe alım ve yerleştirme sürecinin tanımlanması, işe alım eğitimleri,
- Hedef, yetkinlik sisteminin tanımlanması ve yetkinlik modelleme
- Değerlendirme merkezi, gelişim merkezi uygulamaları, 180 derece ve 360 derece geri bildirim uygulamaları
- Performans yönetimi, kariyer planlama, yedekleme yönetimi,
- Ücret sisteminin kurgulanması, kuruma özel ücret araştırması,
- İç müşteri memnuniyeti

## Çalışan Bağlılığı Araştırması // Proje Bütçesi

Proje kapsamı ve takip eden sayfalarda açıklanan yaklaşım çerçevesinde **TAYSAD** üye kurumları için önerdiğimiz fiyat yapısı aşağıdaki gibidir. Bu teklif, elde edilen sınırlı bilgiler çerçevesinde ve hedef kurumun çalışan sayısı ile orantılı, değişken bir fiyatlandırma yapısı ile hazırlanmıştır. Süreç içerisinde ihtiyaçların ve içeriğin belirginleşmesi ile toplam proje bütçeleri hesaplanacaktır.

AÇIKLAMA	ÜCRET
<b>Çalışan Bağlılığı ve Deneyim Araştırması // Anket, Raporlama ve Değerlendirme Toplantısı Teklifi</b>	<b>Katılımcı Sayısı</b>
	≤80..... 3.250 €*
	<b>2.500 €**</b>
	80 – 200..... 4.500 €*
	<b>3.500 €**</b>
	201 – 500..... 5.000 €*
	<b>3.800 €**</b>
	501 – 1.000..... 9.000 €*
	<b>6.800 €**</b>
	1.001 – 2.000..... 10.000 €*
	<b>7.800 €**</b>
	2.001 – 4.000**..... 11.500 €*
	<b>8.700 €**</b>
<i>Bu opsiyon toplamda <b>Core 60 soru + 2 açık uçlu soru, maksimum 5 hiyerarşi seviyesi ve maksimum 10 demografik bilgi ile çevrimdışı raporun hazırlanmasını içermektedir.</b></i>	
<i>Her iki kapsamda, 1 adet Türkçe genişletilmiş excel raporu (çevrim içi platform alınmaması durumunda), 1 adet Türkçe çevrimdışı PDF rapor ve 1 adet açık uçlu raporu hazırlanacaktır. PDF raporda kıyas verisi olarak, Türkiye, Türkiye Beyaz Yaka, varsa Türkiye Mavi Yaka, Türkiye En İyi İşyeri normları ile 1 adet özel norm kullanılacaktır.</i>	
<i>Aynı zamanda <b>1 adet İK ve/ya Üst Yönetim ekibi ile gerçekleştirilecek 2 saatlik sonuç değerlendirme toplantısı</b> da teklifimize dahildir.</i>	
<i>Ek Hizmetlerin içeriği ile ilgili daha fazla detay için <b>"İsteğe Bağlı Ek Hizmetler"</b> sayfasını inceleyebilirsiniz.</i>	
	<i>* Liste fiyatımızdır.</i>
	<i>** TAYSAD Üyelerine çok özel indirimli fiyatlamamızdır.</i>
	<i>*** 4000 üstü katılımcısı olan TAYSAD üyeleri için, proje dinamikleri ve TAYSAD ilişkisi gözetilerek ayrıca fiyatlandırma yapılacaktır.</i>

- Yukarıda verilen ücretlere KDV, Damga Vergisi ve (varsa) ek masraflar dahil değildir.
- Proje kapsamında doğabilecek şehir dışı yolculuk ve konaklama gibi masrafların oluşması halinde, bu masraflar gerçek tutarları üzerinden, ayrıca faturalanacaktır.
- Bedeller TL olarak fatura edilecektir. TL dönüşümünde fatura tarihinde geçerli TCMB Efektif Satış kuru geçerli olacaktır.
- Ödeme vadesi 30 gündür.

# Çalışan Bağlılığı Araştırması // Hizmet İçeriği

## Destek:

- ✓ Proje başlangıç toplantısı ve stratejik planlama (*Proje ekibi ile*)
- ✓ Proje yönetimi ve temel iletişim konusunda sağlanacak destek (*Önemli mesajlar, hedef kitle, iletişim kanalları, örnek iletişim mektupları*)
- ✓ Araştırma sorularının şirketin ihtiyaçlarına uygun biçimde uyumlandırılması
- ✓ Programlama ve çevrimiçi anketi oluşturma (*e-posta ile gönderim*)
- ✓ Çevrimiçi Ankete katılacak her bir çalışan için bireysel şifreleme (*yaklaşık 60 BY için*)
- ✓ Katılım izleme sitesinin kurulumu (*çevrimiçi araştırma için*)
- ✓ Araştırmanın uygulamaya alınması ve verilerin toplanması
- ✓ Katılım hatırlatma desteği
- ✓ Çevrimiçi anket destek hizmeti (*e-posta ve telefon vasıtasıyla*)
- ✓ Kağıt anket tasarımı (*Kağıt anket tercih edilirse*)
- ✓ Gerek olursa, internet erişimi olmayan çalışanlar için Kağıt, Kiosk ve SMS uygulama desteği (*Ek maliyetler için bkz sonraki sayfa*)

## Raporlama ve Sunuş:

- ✓ Raporlama kurulumu ve hazırlık
- ✓ Çalışan veri tabanının kontrol ve temizliği (*Çalışan verisinin güncelliği ve doğruluğu müşterinin sorumluluğundadır*)
- ✓ Tercih edilen opsiyona göre kıyas verilerinin sağlanması
- ✓ Çevrimiçi raporlama platformu (*Türkçe, maksimum 20 yönetici yetkilendirmesiyle. Ek bütçe için bkz sonraki sayfa.*)
- ✓ Sunuma yönelik çevrimdışı raporlar (*Türkçe olmak üzere 1 PDF rapor*)
- ✓ Analize yönelik çevrimdışı raporlar (*Türkçe olmak üzere 1 Genişletilmiş Excel rapor (çevrimiçi raporlama alındığında ayrıca verilmez)*)
- ✓ İK ve/ya Üst Yönetim ekibi ile gerçekleştirilecek sonuç değerlendirme toplantısı (*Kıdemli Danışmanlarla 2 saat olarak gerçekleştirilmektedir.*)

# İsteğe Bağlı Ek Hizmetler

AÇIKLAMA	ÜCRET * (€)
<b>1 Kağıt anket</b>	<b>0.8 €</b>
<i>Kağıt anket alternatifinin seçilmesi halinde anketlerin tasarlanması, çoğaltılması ve verilerin elektronik ortama aktarılması için ek tutar Yurtdışı operasyonlarda kağıt anketler ilgili ülke tarafından çoğaltılacaktır</i>	<i>Her bir kağıt anket için</i>
<b>2 SMS uygulaması (Türkiye)</b>	<b>200 €</b>
<i>SMS uygulamasının tercih edilmesi halinde, ek masraflar ve uygulamanın yönetilmesi için ek tutar. SMS sağlayıcısı ile anlaşma ve gönderim masrafı müşteriye aittir.</i>	<i>Uygulamaya alınacak her bir araştırma için</i>
<b>3 Çevrimiçi raporlama platformu</b>	<b>Katılımcı Sayısı</b>
	≤ 200..... <b>600 €</b>
	201 – 500..... <b>800 €</b>
	501 – 1.000..... <b>1.000 €</b>
	1.001 – 2.000..... <b>1.200 €</b>
	2.001 ≤ ..... <b>1.500 €</b>
<i>Talep edilmesi halinde ÇBD Araştırması için sunuma yönelik raporlamaya ek olarak Türkçe çevrimiçi raporlama platformu da sağlanabilecektir. Çevrimiçi raporlama platformu tercih edildiğinde genişletilmiş excel raporları verilmez.</i>	<i>Max 10 kullanıcı için geçerlidir. 10 üstü kullanıcı için ayrıca ücretlendirilir.</i>
<b>4 Sunuma yönelik ek çevrimdışı raporlama</b>	<b>500 €</b>
<i>"Çalışmanın Kapsamı" bölümünde belirtilen tahmini rapor sayısının üzerinde rapor ihtiyacı doğması halinde ek raporlar için bütçe.</i>	<i>Her bir ek rapor için</i>
<b>5 Kıyas verisi (benchmark)</b>	<b>150 €</b>
<i>Proje kapsamında sağlanan kıyas verilerine ek olarak istenebilecek kıyas verileri (Ek özel grup, Avrupa, farklı ülke vb...)</i>	<i>Her bir kıyas verisi için</i>
<b>6 Toplantı / Sunum (şirketlere sunumlar vb.)</b>	<b>Tam Gün: 1.000 € Yarım Gün: 500 €</b>
<i>Şehir dışı yerleşkelerde yapılacak çalışmalar tam gün olarak kabul edilir. Yurtdışı yerleşkeler ayrıca fiyatlandırılacaktır.</i>	

- Yukarıda verilen ücretlere KDV, Damga Vergisi ve (varsa) ek masraflar dahil değildir.
- Proje kapsamında doğabilecek şehir dışı yolculuk ve konaklama gibi masrafların oluşması halinde, bu masraflar gerçek tutarları üzerinden, ayrıca faturalanacaktır.
- Bedeller TL olarak fatura edilecektir. TL dönüşümünde fatura tarihinde geçerli TCMB Efektif Satış kuru geçerli olacaktır.
- Ödeme vadesi 30 gündür.

# İsteğe Bağlı Ek Hizmetler

	AÇIKLAMA	ÜCRET * (€)
7	<b>Ek Demografik</b>	<b>50 €</b>
	<i>Opsiyon kapsamının dışında ek demografik analizi talep edilmesi durumunda oluşacak bütçe</i>	<i>Her bir demografik için</i>
8	<b>Ek Hiyerarşi</b>	<b>100 €</b>
	<i>Kapsam dışında raporlamaya ekleyeceğiniz her bir seviye için oluşacak bütçe</i>	<i>Her bir seviye için</i>
9	<b>Odak Grup çalışmaları</b>	<b>1,500 €</b>
	<i>Kıdemli danışmanla gerçekleştirilecek Odak Grup (OG) çalışması, sonuç raporu ve raporun sunumunu kapsayan çalışmadır.</i>	<i>Yarım Gün</i>
10	<b>Orta Kademe Yöneticiler için Bağlı Kılan Liderler Çalıştayı</b>	<b>4,000 €</b>
	<i>Orta Kademe Yöneticileriniz için süreci sahiplenmelerini, çalışan bağlılığı konusunda bilinçlenmelerini ve süreci öğrenmelerini sağlayacak çalışmadır</i>	<i>Tam Gün</i>
11	<b>Üst Yönetim için Aksiyon Planlama Çalıştayı</b>	<b>4,500 €</b>
	<i>Şirket genelinde odaklanılacak ana konuların belirlendiği ve genel aksiyonların çıkartılacağı üst düzey bir çalıştayıdır.</i>	<i>Tam Gün</i>

- Yukarıda verilen ücretlere KDV, Damga Vergisi ve (varsa) ek masraflar dahil değildir.
- Proje kapsamında doğabilecek şehir dışı yolculuk ve konaklama gibi masrafların oluşması halinde, bu masraflar gerçek tutarları üzerinden, ayrıca faturalanacaktır.
- Bedeller TL olarak fatura edilecektir. TL dönüşümünde fatura tarihinde geçerli TCMB Efektif Satış kuru geçerli olacaktır.
- Ödeme vadesi 10 gündür.

**YAKLAŐIMIMIZ**

# Neden Bağlılık?



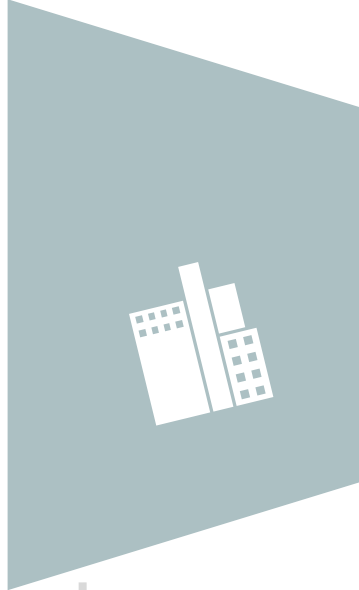
## LİDERLERİNİZ İÇİN

Ortak bir vizyonu paylaştıkları ve gelecek için net bir yön belirledikleri anlamına gelir.



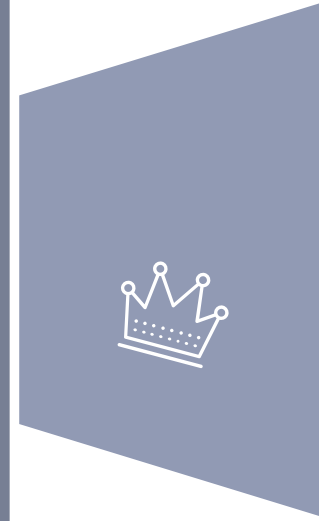
## HİSSEDARLARINIZ İÇİN

Yüksek derecede bağlılığın daha iyi iş sonuçları üretmeye yarayacağı, dolayısıyla büyüme ve dönüşüm için hazırlıklı olduğunuz anlamına gelir.



## MEVCUT & POTANSİYEL ÇALIŞANLARINIZ İÇİN

Şirketinizin çalışmak için harika bir yer olduğu anlamına gelir.



## İK EKİBİNİZ İÇİN

Bağlılığı yükseltmeye yarayacak doğru İK uygulamalarını hayata geçirdikleri anlamına gelir.

## MÜŞTERİLERİNİZ İÇİN

Çalışanlarınıza verdiğiniz sözleri tuttuğunuz gibi müşterilere verilen sözleri de tutacağınız anlamına gelir.



## ÇALIŞAN DENEYİMİ / BAĞLILIK MODELİ

## BAĞLILIK ÇIKTILARI

## İŞ ÇIKTILARI

### Ayrıştırıcı Unsurlar 'Best Employers'

#### BAĞLI KILAN LİDERLİK

- Üst Yönetim
- İlk Yönetici

#### YETENEK ODAĞI

- Marka
- Kariyer & Gelişim
- Performans Yönetimi
- Ödüllendirme & Takdir
- Yetenek ve Kadro

#### ÇEVİKLİK

- İşbirliği
- Müşteri Odağı
- Karar Alma
- Çeşitlilik ve Kapsama
- Altyapı Olanakları



#### TEMEL KAVRAMLAR

- İş/Özel Yaşam Dengesi

#### İŞ

- Yetkilendirme/Otonomi
- İş Aktiviteleri

### Temel Unsurlar



#### İK Göstergeleri

- ✓ Devamsızlık
- ✓ İşte Tutma
- ✓ Çalışan Sağlığı



#### Operasyonel Göstergeler

- ✓ Verimlilik
- ✓ İş Güvenliği



#### Müşteriler

- ✓ Memnuniyet
- ✓ Net Tavsiye Puanı



#### Finansal Göstergeler

- ✓ Gelir / Satış Artışı
- ✓ Gelir / Marj
- ✓ Toplam Hissedar Getirisi



# Bağlılık Araştırması Sürecimiz

6 Kilit Adım



# Veri Toplama Metodolojimiz

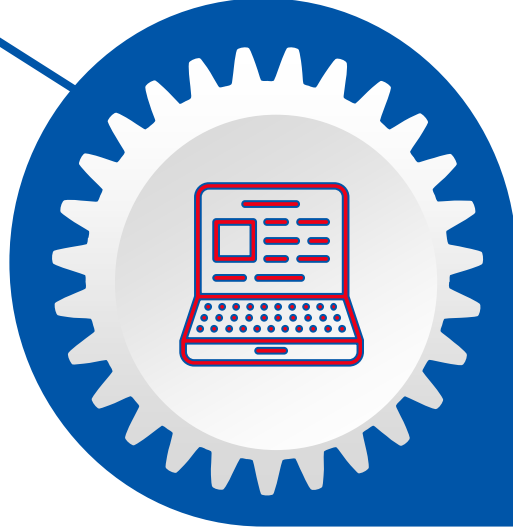
Herkes için kolay erişim



## ONLINE ANKET

### I. Bireysel Link

- Kişiyeye özel
- Gizlilik garantisi
- Raporlamada esneklik
- Tüm demografiklerle entegre raporlama imkanı
- Gizlilik sınırı



### SMS

Özellikle, bilgisayara erişimi olmayan çalışanların, gönderilen SMS linkine tıklayarak akıllı telefonları üzerinden ankete katılabilmelerini sağlar. KVKK'ya uyumlu bir şekilde süreç yönetilmektedir. (Online)

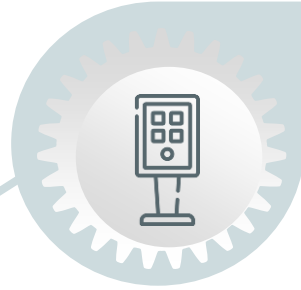


### II. Global Link

Raporlama, anketteki demografik sorularla sınırlı olacaktır ve çalışanların beyanları doğrultusunda yapılabilir.

### KIOSK

Çalışanlar, şirket tarafından sağlanan tablet veya bilgisayarlar aracılığıyla ve bu amaçla hazırlanmış kioskler üzerinden araştırmaya katılabilirler. (Online)



### KAĞIT ANKET

Veri toplamak için kağıt anketleri kullanmak da mümkündür. Anketlerin uygulanması sırasında istenirse danışmanlık hizmeti de verilebilir. Doldurulan tüm anketler danışman tarafından gönderilen özel mühürlü kutularda toplanır.



**Sürekli Diyalog Yoluyla  
Çalışan Bağlılığı ve Deneyimi**

# Çözüm ve Hizmetlerimiz

Olağanüstü Bir Çalışan Deneyimi Yaratmak!  
employee eXperience (eX\*)

## HİZMETLERİMİZ

## AMACIMIZ

## MÜŞTERİMİZ İÇİN YARATTIĞIMIZ DEĞER

- Anket Tasarımı
- Anket Yönetimi
- Analiz ve Raporlama
- Raporların Paylaşımı

### ÇALIŞAN BAĞLILIĞI ARAŞTIRMASI

### Farkındalık



- İK ve Üst Yönetimle Analiz Seansları
- Odak Gruplar ve Kök Neden Analizi
- Nabız Anketi ve Sürekli Diyalog

### DİNLEME MEKANİZMALARI

### Dikkate Alma



- Bağlı Kılan Liderlik Çalıştayları
- Üst Yönetimle Aksiyon Planlama
- Aksiyon Planlama & Öneriler
- Nabız Anketleri

### AKSİYON PLANLAMA & İZLEME

### Karar Verme



- İK Sistem Tasarımı Danışmanlığı
- Değerlendirme ve Gelişim Merkezi Uygulamaları
- Gelişim Diyalogları ve Koçluk
- Liderlik Gelişim Programları

### KÜLTÜREL DEĞİŞİM & YENİ İNİSİYATİFLER

### Değişim



# Sürekli Diyalog // Nabız Anketleri



## Çalışan deneyimi AN'larla ilgilidir! (MTM)

Çalışan Deneyimi (eX) bir çalışanı, çalışma yaşamı boyunca etkileyen tüm uygulamaları ve olayları kapsar

# Nabız Araştırması çalışmalarımızı ihtiyaçlarınıza odaklı farklı yaklaşımlarla sunuyoruz!

## HIZLI TARAMA ANKETİ

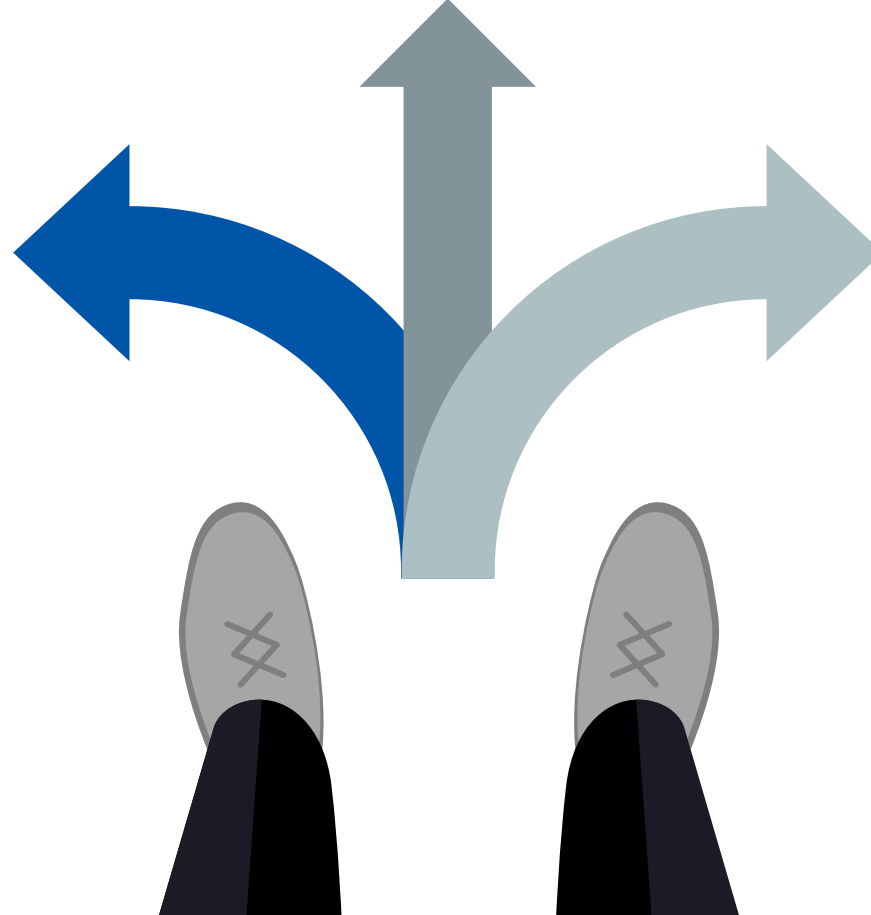
- Doğru yönde miyiz?
- Çalışanlar değişimi gerçekten görüyorlar mı?
- Çalışanlar gösterilen çabaların ve alınan aksiyonların farkındalar mı?

## DEĞİŞİM ANALİZİ ANKETİ

- Bağlılık ve memnuniyete ilişkin olarak sonuçlar nasıl değişti?
- Aksiyonlarımız çalışan bağlılığını etkiledi mi?

## DEĞİŞİM İZLEME ANKETİ

- Çalışanlar değişimi nerelerde görüyorlar?
- Hangi aksiyonlar olumlu olarak algılandı?
- Aksiyon planlarımızda ya da değişim sürecinde ince ayar yapmaya ihtiyaç var mı?



# Odak Grup Toplantıları, Bağlı Kılan Liderlik ve Aksiyon Planlama Çalıştaylarımızla, çalışanlarınızın sesini duymanız ve çalışan bağlılığı konusunda stratejik adımları atmanız mümkün!

## AKSİYON PLANLAMA

- Aksiyon planını son haline getirmek ve devreye almak için gereken adımları belirlemek
- Aksiyon planının hayata geçmesi sürecinde **Üst Yönetimin sorumluluğunu belirlemek** ve sponsorluğunu almak

## BAĞLI KILAN LİDERLİK PROGRAMI

- Liderlerin sorumluluk almasını ve konuyu sahiplenmesini sağlamak
- Odak grup analizleri doğrultusunda alınacak aksiyonları planlamak

## ODAK GRUP ÇALIŞMALARI

- Kök Nedenleri anlamak
- **Çalışan Validasyonunu** sağlamak

## BAĞLILIK ARAŞTIRMASI SONUÇLARI

- **Çalışan Bağlılığı Araştırmasını** derinlemesine anlamak
- Sürecin sahiplenilmesi için **yol haritasını çıkartmak**

Üst  
Yönetim

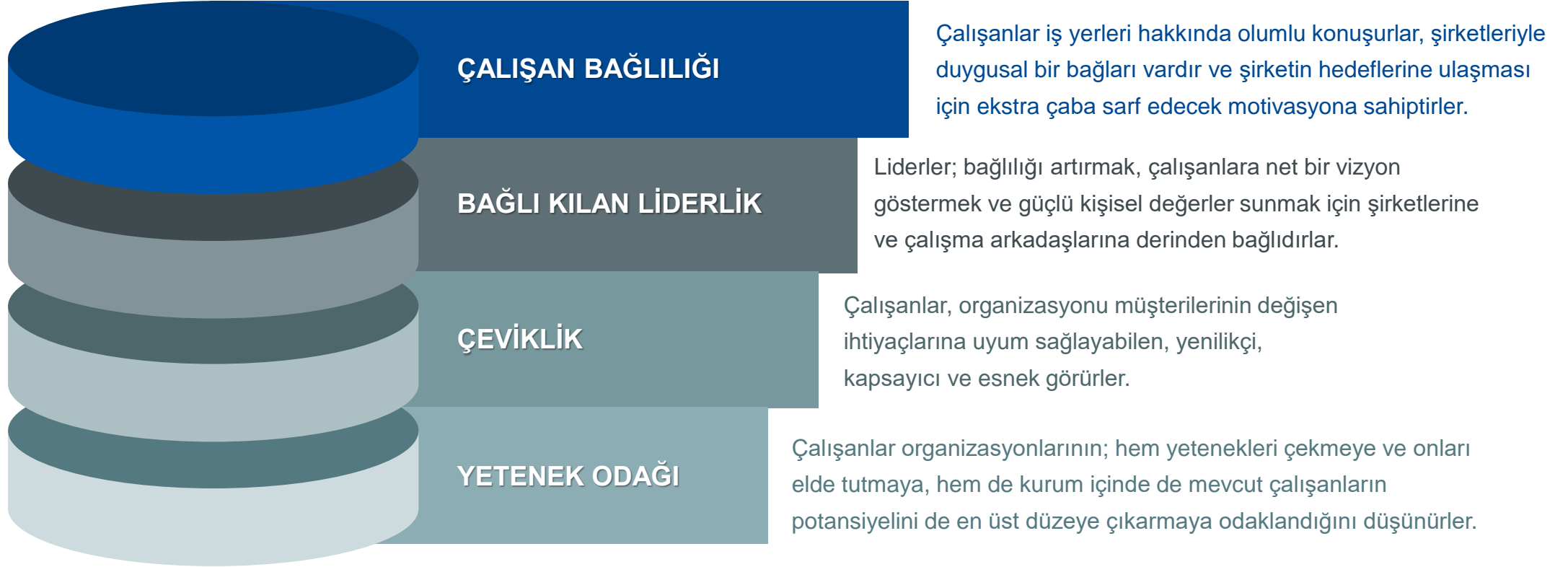
Yöneticiler

Çalışanlar & Yöneticiler

İK & Üst Yönetim



# Şimdi ve gelecek için olağanüstü çalışma ortamı oluşturma



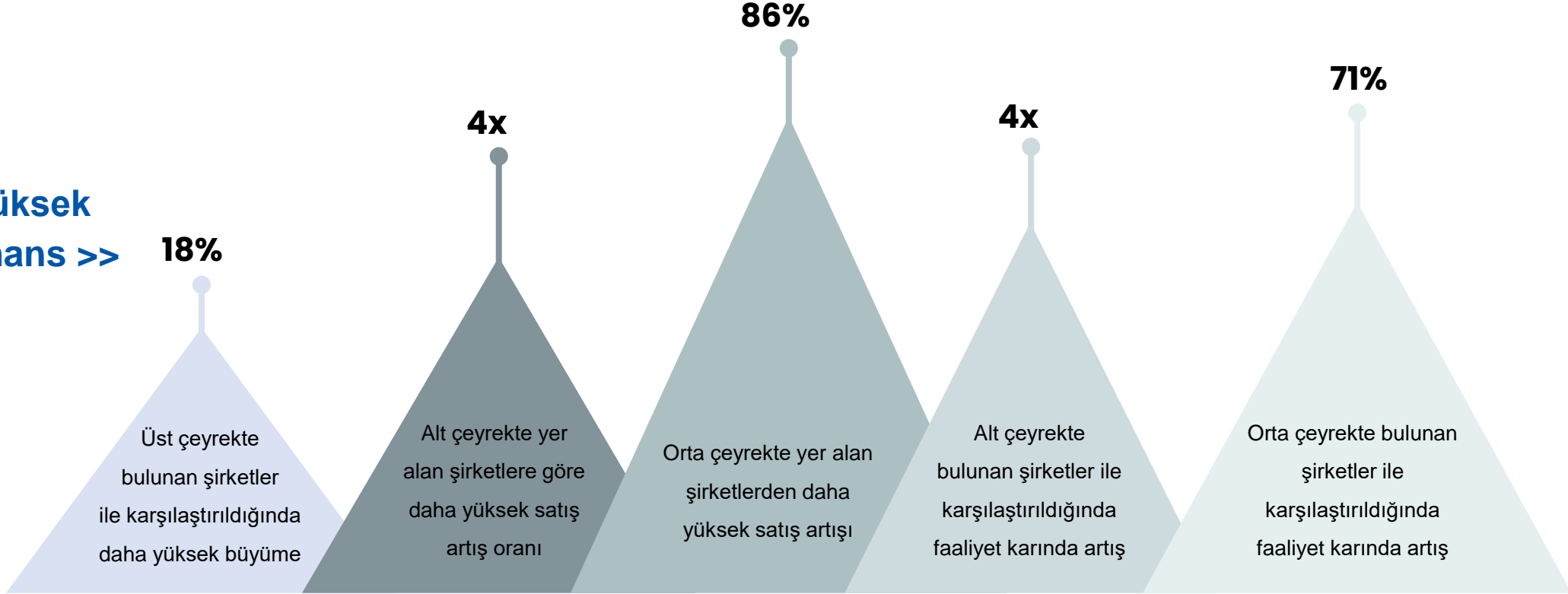
**Kincentric**

**“Best Employers” Programı**

# “Kincentric En İyi İşyerleri”

fevkalade sonuçlar elde ederler

Daha Yüksek  
Performans >>



20+ yıldır gerçekleştirdiğimiz Best Employers sertifikasyonu ve 15 milyonluk güçlü çalışan veri tabanı ile desteklediğimiz 50+ yıllık çalışan deneyimi araştırmaları sonuçlarına göre, endeksler ve faaliyet sonuçları karşılaştırıldığında;

Kincentric En iyi İşyerleri diğer şirketlere kıyasla sürdürülebilir ve rekabetçi bir avantaj sağlar!

KINCENTRIC>

**Best** Employer

TURKEY 2022

20  
YEARS



**21 yıl**

“Best Employers”  
(En İyi İşyerleri)  
Sertifikasyonu

**Son 5 Yılda**

**4,000**

Şirketin Katılımıyla

**51 yıl**

Çalışan  
araştırmaları

Dünya çapında

**78** pazarda

**15 milyon**

Kincentric global  
çalışan veritabanı

# 2022 Kincentric Türkiye Best Employers

# KINCENTRIC Best Employers

## En İyi Çalışan Deneyimi Sunan Şirketler, 2022 Best Employers Kazananları!

Ödül alan şirketler\* **Çalışan Bağlılığının** yanında **Çeviklik, Bağlı Kılan Liderlik**, ve **Yetenek Odağı** endeks sonuçlarına göre de değerlendirildi.  
Ödül kazanan şirketler harf sırasına göre:

**Agesa**

**Aklease**

**Ak Sigorta**

**Arçelik Pazarlama**

**Entek Elektrik Üretimi**

**Garanti BBVA Emeklilik**

**Garanti BBVA Filo**

**Garanti BBVA Mortgage**

**Garanti BBVA Ödeme Sistemleri**

**Ingage**

**Kibar Dış Ticaret**

**Koç Finansman A.Ş.**

**Koç Holding A.Ş.**

**Opet Petrolcülük**

**Otokar Otomotiv ve Savunma**

**Otokoç Otomotiv**

**Sanko Özel Eğitim Hizmetleri A.Ş.**

**Sanko Özel Güvenlik Hizmetleri A.Ş.**

**Sanko Havlu**

**Sanko Tekstil**

**Setur**

**Setur Marinalar**

**Türk Traktör**

**Vakıf Finansal Kiralama**

**Vehbi Koç Vakfı**

**WAT**

**Yapı Kredi Faktoring**

**Yapı Kredi Finansal Kiralama**

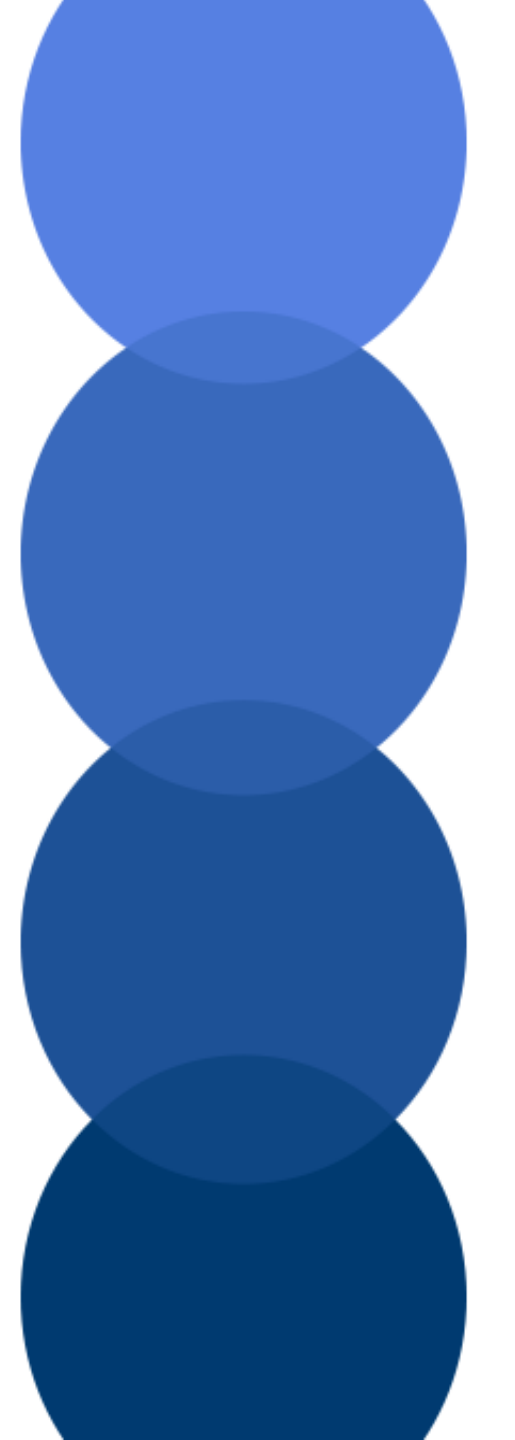
**Zer**

\*2022 süreci, 30 Eylül 2022'de kapanmış olup, bazı şirketlerimizin değerlendirmeleri devam etmektedir.

## 2022 Kincentric Türkiye Best Employers

En iyi işyerlerimizi Aralık 2022'deki Ödül Törenimizde Onurlandırdık!

## KINCENTRIC Best Employers



**Danışmanlarımız**



## Cengiz Gürleyik



Aon Hewitt'in Türkiye operasyonlarından sorumlu olan Cengiz Gürleyik, aynı zamanda Yönetim Danışmanları Derneği'nin de yönetim kurulundadır. Cengiz 35 yıllık iş tecrübesine sahiptir ve bu süre içinde Türkiye ve Orta Doğu'da hem çok uluslu hem de yerel şirketlere hizmet vermiştir.

Cengiz denetçi olarak başladığı kariyerini danışman olarak sürdürmektedir.

Kariyerine başladığı Arthur Andersen'in Riyad ile İstanbul ofislerinde çalışmış ve bu ülkelerde şirketin danışmanlık bölümlerini kurmuş ve yönetmiştir. Ayrıca 10.000'den fazla çalışanı olan büyük bir beyaz eşya üretim ve satış şirketinin icra komitesinde, şirketi uluslararası bir organizasyona dönüştüren ve Avrupa'daki ilk 5 üretici şirket arasına girmesini sağlayan ekip içinde yer almıştır.

Danışmanlık kariyeri boyunca Cengiz aralarında Koç Holding, Turkcell, Sabancı Holding, HSBC, IBM, Siemens, Coca Cola, Shell, Fleetcorp gibi şirketlerin de bulunduğu birçok büyük şirkete hizmet verdi. Cengiz Gürleyik, etkin organizasyon yapılarının kurulması, stratejinin yaygınlaştırılması, performans yönetimi, ücret yönetimi, satın alma ve birleşmeler, yeniden yapılanma, organizasyonel dönüşüm ve değişim süreçlerinin yönetilmesi alanlarında uzmanlığa sahiptir.

Cengiz, sosyal güvenlik fonlarının ve kıdem tazminatı gibi yan hakların aktüeryal değerlemeleri ile yine aynı konularda Uluslararası Muhasebe Standartları çerçevesinde yapılan değerlemeler konusunda bankacılık sektörü başta olmak üzere, önemli tecübe sahibidir.

Cengiz Gürleyik, Serbest Muhasebeci Mali Müşavir ve Yönetim Danışmanı (Certified Management Consultant–CMC) sertifikalarına sahiptir.

## K. Uygar Böke

Orta Doğu Teknik Üniversitesi Psikolojik Danışmanlık Lisans Programından sonra İstanbul Üniversitesi İşletme Fakültesi İşletme İktisadi Enstitüsü İşletme Lisans Üstü Programından mezun olmuştur.



Otelcilik sektöründeki satış deneyiminin ardından ilk insan kaynakları deneyimlerini Coca Cola Pazarlama A.Ş.'de oluşturmaya başlayan Uygar Böke, McDonald's'ın Türkiye'deki operasyonlarını hızlıca büyütmeye başladığı 1994 yılında İK müdürü rolünde organizasyona katıldı. İnsan kaynakları organizasyon ve sistemlerini kurdu, genel merkez, McDonald's'ın işletimindeki restoranlar ve işletmecilerde işe alım, ücretlendirme ve ödül sistemleri, çalışanla ilişkiler, performans ve gelişim yönetimi, İş Yasasına uyum, eğitim-gelişim ve iletişim sistemlerinin yapılanmasını ve aktif uygulamasını yönetti. Uluslararası İK ağının ve iyi uygulamaların paylaşılmasının aktif bir parçası olarak rol aldı, Avrupa, Uzak Doğu ve Amerika'da pek çok pazar ziyaretinde bulundu, küresel İK yönetici ve çalışanlarının oryantasyonuna yönelik eğitimler organize etti.

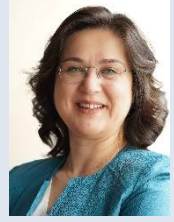
Aycell Aria birleşmesi öncesi, birleşmeye ilişkin İK altyapısını oluşturmak üzere, İK ve İdari İşler Direktörü olarak organizasyona katıldı, İK politika ve süreçlerinin birleşiminde aktif rol oynadı, birleşme sonrasında Avea İK Direktörü olarak, yeni sistem kurulum ve yürütmesine liderlik etti. Bu süreçte kamu kuruluşlarının yapısı ve işleyişi hakkında tecrübe geliştirdi, performans odağının geliştirilmesine ilişkin projelere liderlik etti. Sistem entegrasyonu, organizasyonel yapılanma, performans yönetimi, ücretlendirme ve bordro, işe alım ve çağrı merkezinde dış kaynak kullanımı sistemlerinin yeniden yapılandırılmasında aktif rol oynadı, bir süre çağrı merkezi direktörlüğüne vekalet etti.

2007'de yeniden yapılanma gerçekleştirmek üzere katıldığı Shaya Grup'ta (The Body Shop, Starbucks, River Island gibi 12 uluslararası markanın Türkiye İşletmecisi), hissedarı temsilen ülke üst yönetim ekibinin kurulmasında aktif rol oynadı; şirket performansını geliştirmeye yönelik değişim yönetimi, İK ve İdari İşler altyapı ve sistemlerinin oluşturulmasına ve uygulanmasına liderlik etmiştir.

Tüm insan kaynakları sistem ve uygulamaları hakkında, farklı sektörlerdeki deneyimini danışmanlık alanında harekete geçirmek üzere 2009'da İDE Consulting'e katılan Uygar Böke, Yetenek Yönetimi Ülke Direktörü ve Ortak rolünde, farklı sektörlerdeki danışan şirketleri desteklemeye devam etmekte.

Yönetici değerlendirmesi, performans yönetimi, iç iletişim, çalışan bağlılığı, kurum kültürü, işveren markası, İK sistem tasarımları gibi farklı alanlarda İş Bankası, Garanti Bankası, Akbank, Vakıfbank, Finansbank, Denizbank, Sabancı Topluluğu, Kale Grubu, Zorlu Grubu, Kibar Grubu, Rönesans Holding, Havelsan, Roketsan, TAI, TUBITAK, Sabancı Üniversitesi, Koç Üniversitesi gibi bir çok şirket için projeler gerçekleştirmeye devam etmekte.

## Evin Dođan



Orta Dođu Teknik Üniversitesi, Ekonomi Lisans Programını tamamladıktan sonra, Bankacılık sektöründe, İnsan Kaynakları ve Eğitim alanında çalışma hayatına atılan Evin Dođan, eş zamanlı olarak Yıldız Teknik Üniversitesi İşletme Yönetimi Yüksek Lisans programını tamamlamıştır. Türkiye'deki kariyer hayatına verdiği bir ara ile, Pennsylvania State Üniversitesi'nde İşgücü Eğitimi ve Gelişimi doktora çalışmalarını yürüttükten sonra başladığı İnsan Kaynakları Danışmanlığı kariyerine bugün halen devam etmektedir.

1995 yılından bugüne sırasıyla Yapı Kredi Bankası, Türkiye Bankalar Birliđi, PennState University, Taurus Group Consulting (DDI) ve İDE Yönetim Danışmanlığı (Aon & Kincentric) çatısı altında çok farklı çalışma ortamları, kültürleri ve sektör deneyimleri edinen Evin, bireysel deneyimini, global iş ortaklarının know-how'ıyla birleştirerek Türkiye piyasasında, global standartlarda ürün ve hizmetler sunmaya devam etmektedir.

Danışmanlık kariyeri boyunca aralarında Türkiye'nin önde gelen Holdingleri, Bankaları, Otomotiv Firmaları, FMCG Şirketleri, İlaç şirketlerinin de bulunduğu yerel ve global birçok büyük şirkete hizmet veren Evin, Türkiye ve yurt dışında sayısız projeye imza atmıştır. Yetkinlik bazlı İK Sistem Ve Süreçlerinin Tasarımı, Yetenek Yönetimi, Deđerlendirme ve Gelişim Merkezi Uygulamaları, Liderlik Gelişimi, Gelişim Koçluğu, Çalışan Deneyimi konuları uzmanlık alanları arasında olup, bu alanlarda proje uygulama, danışmanlık ve eğitim hizmetleri vermektedir.

Evin aynı zamanda TEGEP bünyesinde komite üyesi, içerik geliştirici ve eğitmen olarak gönüllü çalışmalar yürütmektedir.

## Özlem Danacı



Yıldız Teknik Üniversitesi Matematik Mühendisliği Bölümü'nden mezun olan Özlem Danacı, kurumsal deneyiminin yanı sıra uluslararası akredite eğitimleri tamamlamış profesyonel koç, organizasyon ve ilişki sistemleri takım koçu, eğitmen ve danışmandır.

20 yıl deneyimli insan kaynakları yöneticisi olarak Özlem, hızlı tüketim, holding ve iştirak şirketleri, telekomünikasyon, kamu sektörü, beyaz eşya ve perakende gibi çeşitli sektörlerde Türkiye'nin en büyük şirketlerinin yetenek fonksiyonlarında liderlik ekiplerinin stratejik ortağı olarak çeşitli sorumluluklar almıştır.

Hem uygulama hem de yönetim konusundaki tecrübesiyle, kuruluşların yetenek ve gelişim stratejilerini tanımlamanın yanı sıra yürütme konusunda da yetkindir. Ayrıca saat ücretli çalışanlardan yönetim kurulu üyelerine kadar geniş bir yelpazede fonksiyonel grupların saygı duyduğu güçlü ekipler geliştirerek organizasyonlara katkıda bulunmuştur. Özlem ayrıca, TEGEP bünyesinde başlatılan ve STK'lar için öncü bir çalışma olan çevik proje ekibinde "Benchmarking: Best Practices" odağında "Product Owner" olarak gönüllü çalışmalarda da yer almıştır.

Eğitim ve gelişim, yetenek yönetimi, çalışan deneyimi, değişim yönetimi, yedekleme planlaması, performans ve kariyer yönetimi başta olmak üzere İK sistem ve süreçlerinin kurulması ve operasyonlarının başarıyla yürütülmesinde katalizör rolü üstlenerek öncü ve özgün projelere liderlik yapmıştır.

Çok yönlü kurumsal bilgi ve tecrübesini kullanarak müşterilerine katkı sağlama tutkusunu gerçekleştirmek üzere; Eylül 2022'de İDE Danışmanlık'ta İnsan Analitiği Ülke Lideri olarak kariyerine devam etmektedir.

**Çalışan Bağlılığı ve Deneyim  
Araştırması Konusunda  
Referanslarımızdan Örnekler**



# OTOMOTİV SEKTÖRÜ REFERANSLARIMIZ

## OTOMOTİV YAN SANAYİ

**Assan Hanil\***

**Federal Mogul\***

**Matay\***

MS Vida

NEDU

Nobel Gemlik

Norm Bursa

**Norm Cıvata\***

NORM FASTERNERS CO

NORM FASTERNERS ROMANIA S.R.L.

Norm GmbH

Norm Holding

Norm Salihli

Norm Somun

NRM Mühendislik

**Orau – Türkiye\***

ST TRADING SP.Z.O.O

Standart Cıvata

Teknik Malzeme

Uysal Makine

**Wat Motor Sanayi ve Ticaret A.Ş.\***

## OTOMOTİV

Ford Otosan A.Ş.

Tofaş

Türk Traktör

## OTOMOTİV DİSTRİBÜTÖRLERİ

Doğuş Oto

Doğuş Otomotiv

Ford Binek Ticari

Ford Trucks

Otokoç Otomotiv

Yüce Auto

*\* TAYSAD Üyesi*

## **İDE Consulting**

Bağdat Caddesi No: 155/14  
34724 Selamiçeşme, İstanbul  
Tel: +90 (216) 411 26 56

## **KINCENTRIC**

A Spencer Stuart Company

**AON**  
Empower Results®